

# Raport Health Check






Raport wygenerowany dnia 2019-09-10 11:40 (+02:00)

## Twoje urządzenie

|                  |  |
|------------------|--|
| Numer urządzenia | 10000000                                   |
| Opis             | S3300                                      |
| Adres            | ul. Twoja Ulica 11,<br>Twoje Miasto 11-123 |

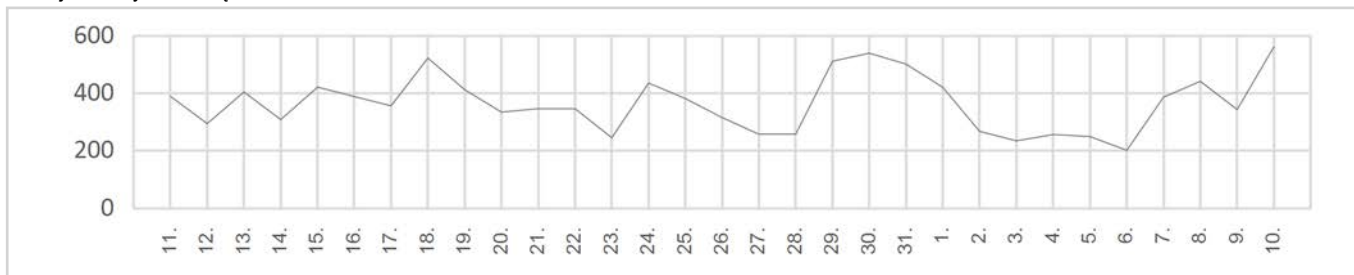
## Podsumowanie

|                   |   |               |                                   |
|-------------------|---|---------------|-----------------------------------|
| Status urządzenia | OK  | Aktualny stan | Nie jest wymagane żadne działanie |
|                   |    |               |                                   |

## Statystyki

|                     |             |                          |        |
|---------------------|-------------|--------------------------|--------|
| Całkowita ilośćjazd | 1,030,871   | Ilośćjazd w tym miesiącu | 10,998 |
| Całkowity dystans   | 4,432.75 km |                          |        |




Ilośćjazd w tym miesiącu



## Podsumowanie

|   |   |  |
|---|---|--|
| <ul style="list-style-type: none"><li>Tryb jazdy specjalnej<ul style="list-style-type: none"><li>Tryb jazdy ewakuacyjnej po zaniku napięcia</li><li>Tryb jazdy pożarowej</li><li>Tryb przeciążenia</li><li>Tryb rezerwacji kabiny</li><li>Tryb dźwign w konserwacji</li><li>Przegrzanie</li></ul></li><li>Oświetlenie w kabinie<ul style="list-style-type: none"><li>Poprawne działanie oświetlenia w kabinie</li></ul></li><li>Kurtyna drzwi<ul style="list-style-type: none"><li>Działająca kurtyna drzwi</li></ul></li><li>Przyciski i wyświetlacze w kabinie<ul style="list-style-type: none"><li>Panel dyspozycji w kabinie, przyciski, piętrowskazywacze</li></ul></li><li>Przyciski i wyświetlacze poza kabiną<ul style="list-style-type: none"><li>Kasety wezwań, przyciski, piętrowskazywacze</li><li>System zarządzania ruchem</li></ul></li><li>Dokładność zatrzymywania się kabiny<ul style="list-style-type: none"><li>Pozycja kabiny na poziomie przystanku</li><li>Weryfikacja dopoziomowywania kabiny</li><li>Wyłączniki krańcowe (górne i dolne)</li></ul></li></ul> | <ul style="list-style-type: none"><li>Ruch i prędkość kabiny<ul style="list-style-type: none"><li>Przerwanie działania ruchu kabiny</li><li>Pozycja kabiny w szybie</li><li>Niekontrolowany ruch kabiny</li><li>Działanie kontaktów luzownika</li><li>Prędkość obrotowa wciągarki</li><li>Prędkość kabiny na przystanku</li><li>Działanie styczników głównych</li><li>Rezystancja wciągarki</li><li>Komunikacja z przemiennikiem częstotliwości</li></ul></li><li>Otwieranie i zamykanie drzwi<ul style="list-style-type: none"><li>Działanie otwierania i zamykania drzwi</li><li>Napęd drzwi kabinowych i kontakty</li><li>Ogranicznik siły zamykania drzwi kabinowych</li><li>Obwód bezpieczeństwa drzwi kabinowych i szybowych</li><li>Otwieranie drzwi na dojeżdżcie</li></ul></li><li>Pomiar przeciążenia<ul style="list-style-type: none"><li>Komunikacja z urządzeniem ważącym w kabinie</li><li>Kalibracja urządzenia ważącego w kabinie</li></ul></li></ul> | <ul style="list-style-type: none"><li>Tele Alarm</li><li>Tele Monitoring</li><li>System ewakuacji, baterie</li><li>Systemy wewnętrzne<ul style="list-style-type: none"><li>Urządzenie bezpieczeństwa na dachu kabiny</li><li>Komunikacja z płytą na dachu kabiny</li><li>Przerwy w obwodzie bezpieczeństwa</li><li>Nieoczekiwane ponowne uruchomienia</li><li>Czas przejazdu kabiny do piętra docelowego</li><li>Czas eksploatacji</li><li>Różne</li></ul></li></ul> |
|---|---|--|

Monitoring urządzenia odbywa się poprzez nasz zdalny system do monitoringu, otrzymywanie informacji technicznych i wykrywanie nieprawidłowości. Zakres inspekcji zdalnej składa się z

 Normalna praca  Wykryte nieprawidłowości  Urządzenie zatrzymane

