



Schindler 9300

Światowy lider w nowej odsłonie





Wyznaczamy nowe standardy Schindler 9300

▶▶▶ Bezpieczeństwo i niezawodność

▶▶▶ Wydajność i energooszczędność

▶▶▶ Kompaktowe wymiary

▶▶▶ Ponadczasowa stylistyka



Bezpieczeństwo i niezawodność

Bezpieczeństwo i niezawodność to wartości, które niezmiennie stanowią nasze podstawowe zobowiązanie. Tu nie ma kompromisów. Zmieniają się jedynie rozwiązania. Coraz bardziej zaawansowane i nowoczesne.



Zaawansowane rozwiązania w obszarze bezpieczeństwa

Schody ruchome Schindler zostały zaprojektowane tak, aby spełniać przez cały swój cykl życia najbardziej restrykcyjne wymagania w obszarze bezpieczeństwa - od momentu produkcji, poprzez instalację do usług konserwacji. Nowa odsłona 9300 to jeszcze bardziej zaawansowane rozwiązania, które skutecznie chronią Twoich pasażerów.

Zgodność z normami

Schindler 9300 jest certyfikowany przez jednostkę TUV oraz spełnia wszystkie istotne międzynarodowe normy i standardy, takie jak: EN 115, GB 16899, HK-COP, ANSI i inne.

Oznakowanie dla pasażera

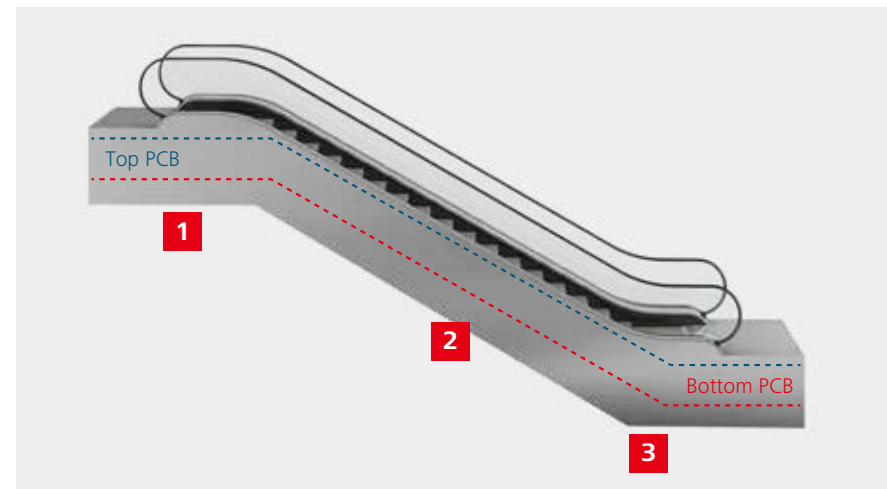
Oznakowanie schodów Schindler 9300 zostało zaprojektowane ze szczególnym uwzględnieniem potrzeb dzieci i osób w podeszłym wieku. Czytelne i kompletne oznaczenia schodów osiągnięto dzięki LED-owemu wskaźnikowi kierunku ruchu **1**, ognioodpornemu, graficznemu rozgraniczeniu stopni **2**, żółtej sygnalizacji grzebienia **3**, oraz LED-owemu oświetleniu szczelin między stopniami **4**.

Inteligentny system hamulcowy

Dzięki momentowi obrotowemu dostosowanemu do kierunku jazdy schodów, unikalny system hamulcowy Schindler minimalizuje ryzyko upadku w sytuacji awaryjnego zatrzymania.

Inteligentny kontroler

Dwa niezależne obwody bezpieczeństwa kontrolują w czasie rzeczywistym funkcjonowanie każdego elementu systemu zabezpieczeń. Prędkość i kierunek sprawdzane są przy wale silnika **1**, stopniach **2**, oraz poręczach **3**. Niezależny monitoring trzech różnych komponentów zapewnia bezbłędną kontrolę nad nieumyślną zmianą kierunku ruchu.



Niezwykłe wytrzymałe komponenty

Komponenty Schindler 9300 zostały starannie dobrane, tak aby zagwarantować maksymalną niezawodność urządzenia i długi czas pracy. Każdy szczegół jest istotny.

Wzmocniona i bardziej kompaktowa kratownica

Zupełnie na nowo zaprojektowana kratownica zapewnia odporność na korozję nawet do 40 lat. Izolowane wsporniki końcowe eliminują przenoszenie drgań w budynku.

Stopnie aluminiowe odporne na pękanie

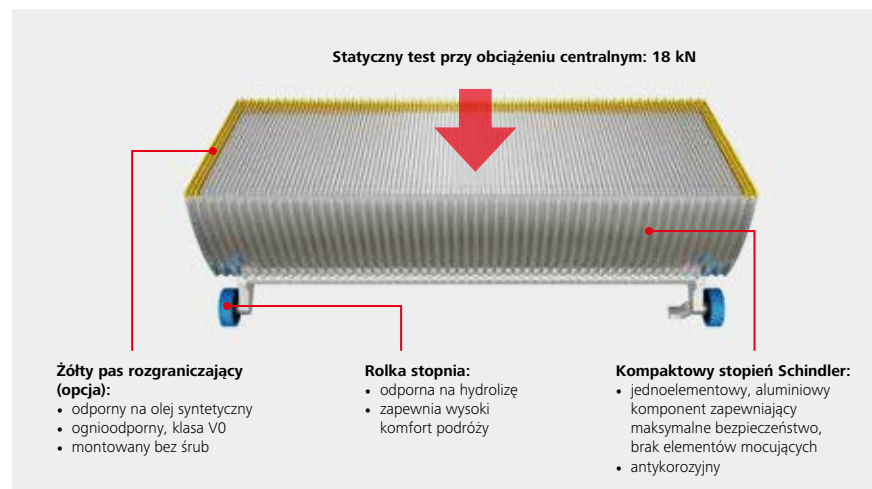
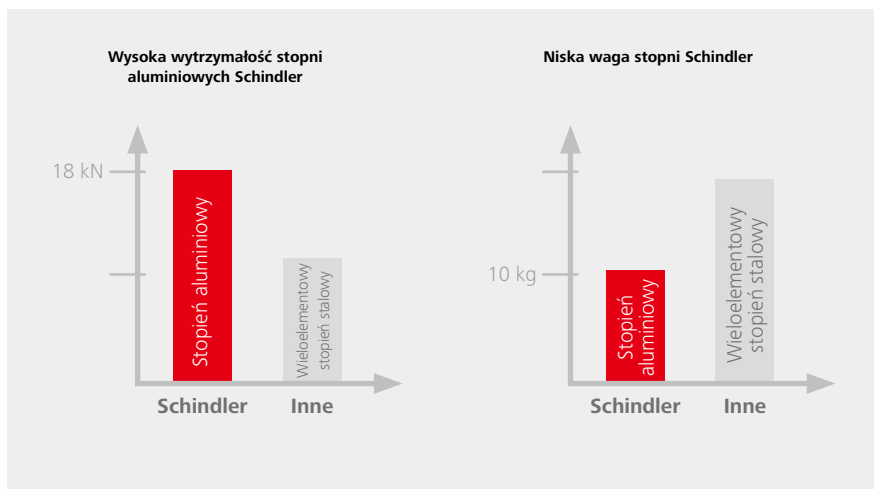
Stopnie są najbardziej istotnym elementem mającym wpływ na bezpieczeństwo. Jednoelementowe stopnie Schindler to maksymalna wytrzymałość przy znacznie zredukowanej wadze w porównaniu do wieloelementowych, stalowych stopni.

Ergonomiczna poręcz ze zwiększoną wytrzymałością na pękanie

Nawet niewielkie dłonie mogą teraz bez problemu stabilnie trzymać poręcz schodów. Nowa konstrukcja poręczy to połączenie elastyczności z wytrzymałością oraz zapewnienie eksploatacji na długie lata.

Wytrzymały napęd i łańcuchy stopni

Napęd oraz łańcuchy stopni są zgodne z krajowymi oraz międzynarodowymi standardami, a system automatycznego smarowania kontrolowany przez MICONIC F zapewnia długie funkcjonowanie i wysoką efektywność operacyjną.





Wydajność i energooszczędność

Redukcja zużycia energii, a zarazem większa efektywność. Teraz to możliwe. Z nowym system napędowym, wyposażonym w trzypoziomowy tryb pracy ECOLINE. Przekłada się to na wydłużenie czasu pracy urządzenia, mniejszy negatywny wpływ na środowisko oraz otrzymanie klasyfikacji energetycznej ISO A+++¹.



¹⁾ Zgodnie ze standardami ISO 25745-1/3. Więcej szczegółów na następnej stronie.

Efektywny napęd w każdym detalu

Każdy pojedynczy element napędu (skrzynia biegów, przekładnia, silnik, hamulec, koło zamachowe czy łańcuchy napędowe) jest zaprojektowany tak, by oszczędzać energię i wspomagać Twój budynek w spełnianiu wymagań certyfikacji LEED czy BREEAM.

Innowacyjny system napędu

Nowa rodzina systemów napędowych S9300 umożliwia uzyskanie wyższej wysokości podnoszenia i zapewnia dłuższą żywotność przy tym samym poziomie mocy.

Wybierz nasz Premium Power pakiet (dostępny jako opcja), żeby optymalizować efektywność energetyczną z silnikiem IE3 oraz wysoce wydajną przekładnią

Klasa energetyczna dla Schindler 9300 z silnikiem IE3¹⁾ i wysoce efektywną przekładnią to A+++ (pomiar zgodnie ze standardami ISO 25745 1/3).



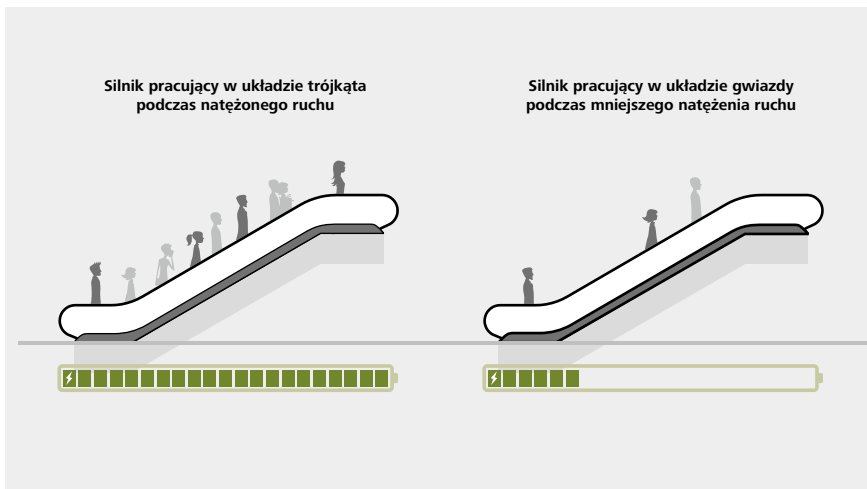
¹⁾ Współczynnik efektywności silnika IE3 odpowiada IEC 60034-30

²⁾ Standard ISO 25745 - 1/3 dotyczący kalkulacji energii i klasyfikacji schodów i chodników ruchomych został ustalony przez International Organization for Standardization (ISO). Klasy energetyczne zgodnie z ISO 25745-1/3 rozpoczynają się od "E" do "A+++", będącą najbardziej efektywną klasą. Przedstawiony wynik bazuje na pomiarach i obowiązuje dla Schindler 9300 z szerokością stopnia 1 m, wysokością podnoszenia 3,97 m, kątem nachylenia 30°, prędkością 0,5 m/s, przy założeniu dodatkowych opcji oszczędzających energię. Klasyfikacja ISO 25745 -1/3 wraz ze zużyciem energii pojedynczej instalacji może różnić się od przedstawionego przykładu, z powodu innych konfiguracji czy dodatkowych opcji na życzenie klienta.

Inteligentne zarządzanie zużyciem energii

ECO rozwiązania Schindler

Poziom obciążenia schodów jest na bieżąco sprawdzany. Dzięki temu praca silnika jest dostosowywana do ilości pasażerów, a wykorzystanie energii jest najbardziej efektywne.



Pakiety oszczędzania energii ECOLINE¹⁾:

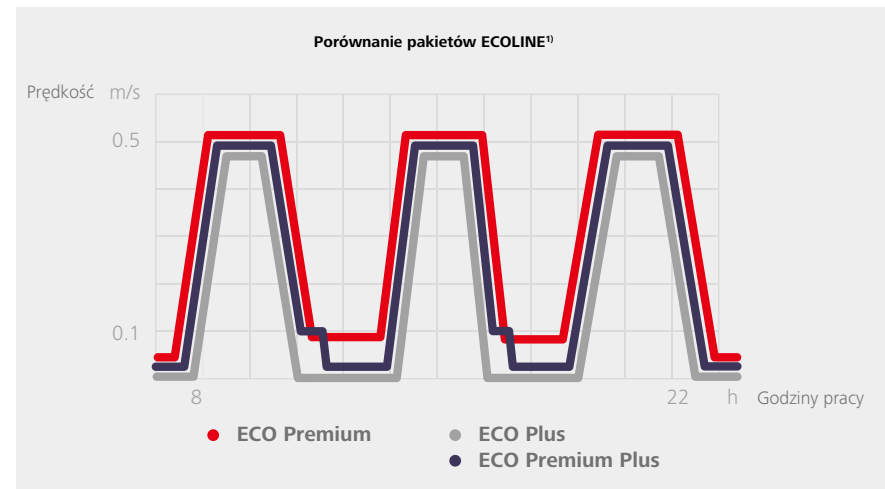
inteligentne eco-rozwiązania dla niskiego zużycia energii

Oprócz standardowych rozwiązań pomagających oszczędzać energię, można zastosować tryb pracy stop-&-go, "pełzanie" lub kombinacja obu.

ECO Plus - tryb start-stop

ECO Premium - "pełzanie"

Eco Premium Plus - połączenie trybu start-stop i "pełzania" dla maksymalnej oszczędności



¹⁾ ECO = Energy savings in Continuous Operation



Optymalizacja rozmiaru

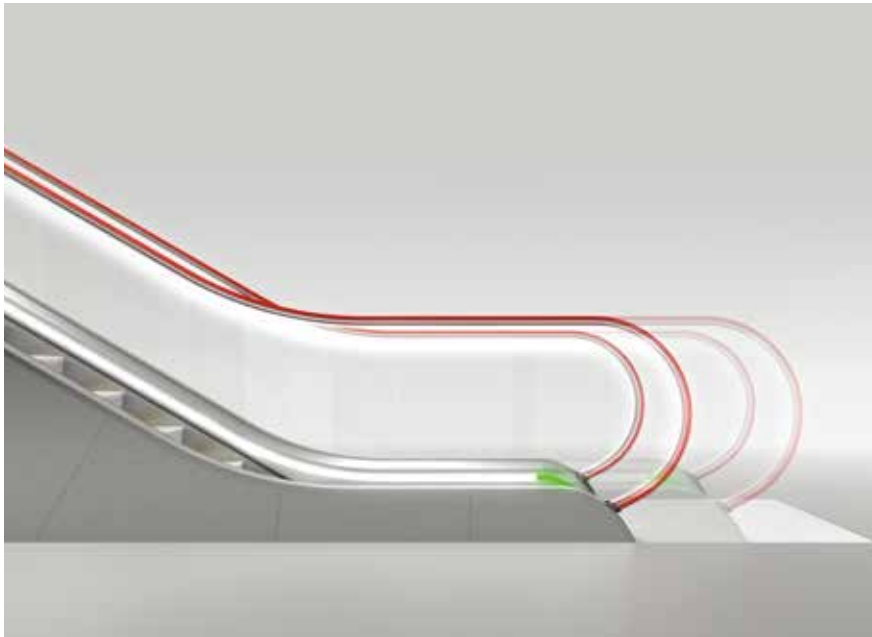
Zupełnie nowy, kompaktowy wygląd urządzenia z myślą o oszczędności przestrzeni. A zarazem więcej miejsca w strefach wejścia i wyjścia oraz zredukowana całkowita szerokość schodów. Dodatkowo do dyspozycji nowe narzędzie do planowania 3D, tak by oszczędzić jeszcze więcej przestrzeni.



Zwiększ powierzchnię najmu

Więcej przestrzeni przy wejściu i wyjściu ze schodów

Poręcz schodów została skrócona o 325 mm, co przekłada się na większą wolną przestrzeń przed schodami.



Optymalizacja przestrzeni

Zmniejszenie całkowitej szerokości schodów

Zachowując tę samą nominalną szerokość stopnia, całkowita szerokość urządzenia została zredukowana o 75 mm, co w prosty sposób przekłada się na zwiększenie powierzchni najmu w Państwie budynku.

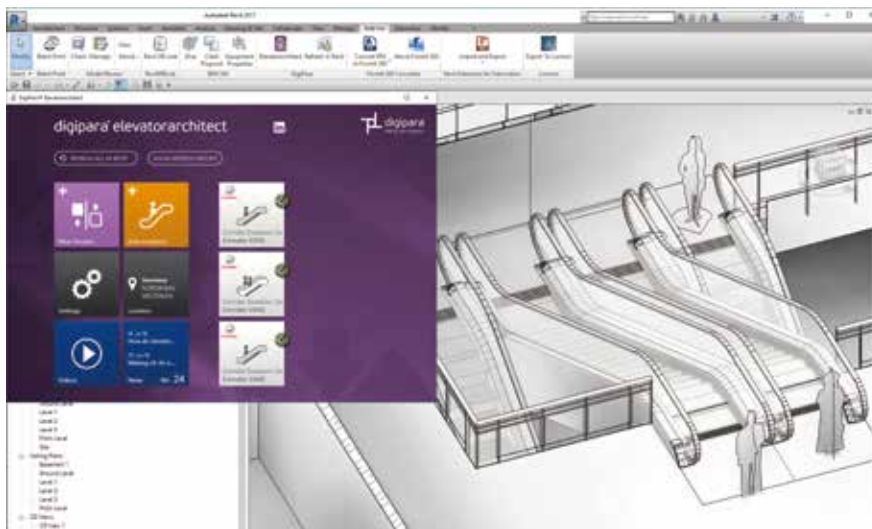


Zaplanuj swój budynek

Sprawdź, na bieżąco aktualizowane narzędzie dla architektów, planistów oraz zarządców budynku.

DigiPara Elevatorarchitekt plug-in dla Autodesk Revit

DigiPara Elevatorarchitekt to bezpłatny plug-in do tworzenia modeli 3D BIM w Autodesk Revit. Wystarczy ściągnąć i zainstalować "wtyczkę" z Autodesk App store, aby zaimportować schody i chodniki ruchome do projektu Państwa budynku.



Schindler Plan&Design

Schindler Plan & Design to narzędzie, dzięki któremu z łatwością dopasują Państwo urządzenia transportu bliskiego do Państwa budynku. Narzędzie umożliwia ściągnięcie danych planistycznych dźwigów, schodów i chodników ruchomych w formie rysunków CAD (dwg, dxf), modeli BIM czy plików tekstowych (docx). Wystarczy zaledwie kilka kliknięć, aby wygenerować specyfikację produktową i szczegółowy rysunek techniczny.



<https://digitalplan.schindler.com>



Nowoczesna stylistyka

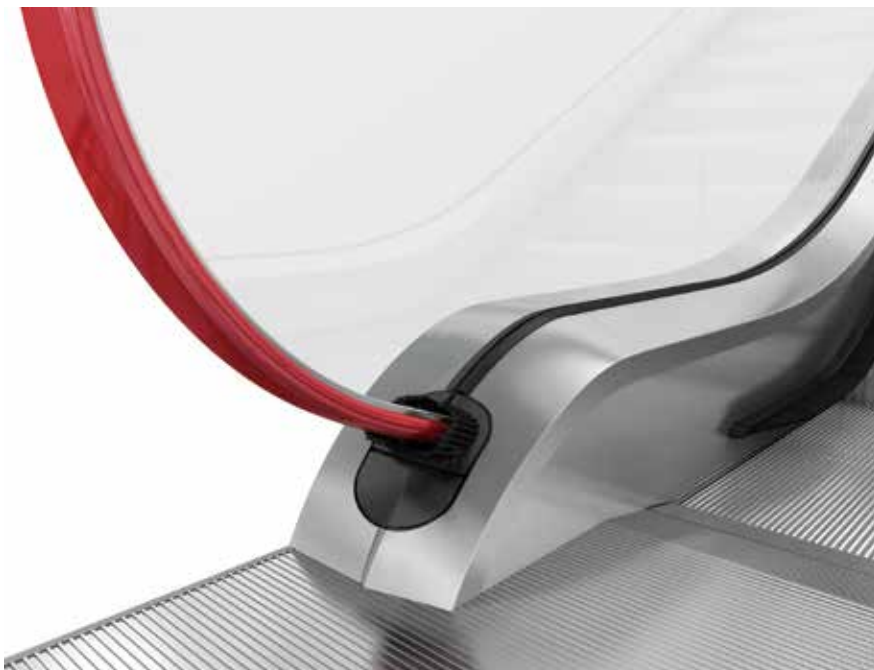
Nowoczesna, a zarazem
ponadczasowa stylistyka będzie
idealnym dopełnieniem każdej
koncepcji architektonicznej.
Unikalne dodatki i opcje
wykończenia pozwolą na
stworzenie niepowtarzalnego
efektu.



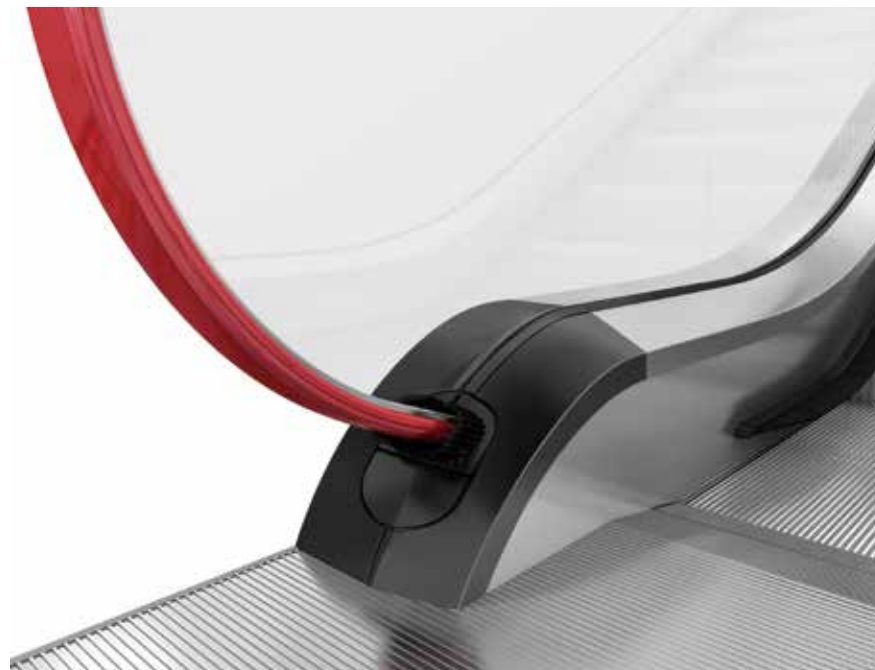


Stylowe elementy wykończenia

- 1 Wskaźnik kierunku ruchu
- 2 Oświetlenie (kolory RGB) balustrady i cokołu; ponad 16,7 mln kolorów
- 3 Trójkątne oświetlenie płyty grzebieniowej
- 4 Przykrycie wejścia poręczy ze stali nierdzewnej



Przykrycie wejścia poręczy ze stali nierdzewnej



Przykrycie wejścia poręczy z poliamdu



Aluminiowe przykrycie podłogi; opcja: faktura, z białymi anodowanymi rowkami

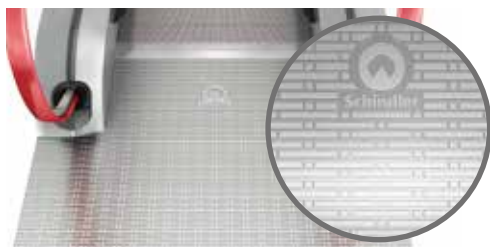


Przykrycie ze stali nierdzewnej; opcja: faktura przerywana

Nowoczesne opcje wykończenia

Schindler 9300 to nie tylko ponadczasowa stylistyka w wersji podstawowej; to także szereg indywidualnych opcji wyglądu, łatwych do zaadaptowania zarówno w niewielkich budynkach, jak i luksusowych obiektach handlowych.

Płyta podłogowa



Stal nierdzewna, opcja: linia przerywana

Przykrycie wejścia poręczy



Stal nierdzewna

Stopnie

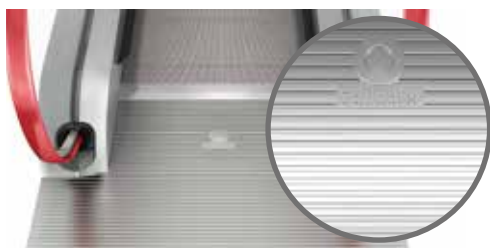


Aluminium, naturalne wykończenie

Grzebień



Aluminium, naturalne wykończenie



Aluminium, opcja: linie z białymi rowkami



Poliamid



Kolor srebrny



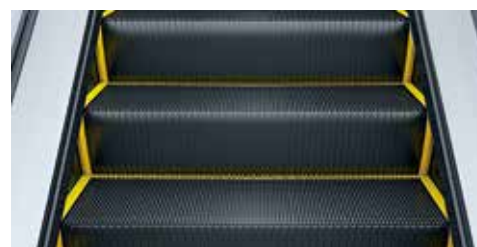
Aluminium, naturalne wykończenie, żółte line przerywane



Aluminium, opcja: linie z czarnymi rowkami



Aluminium malowane



Czarny, z żółtymi liniami granicznymi



Aluminium, malowane proszkowo, kolor: żółty



Jeśli chcielibyście Państwo sami zaprojektować schody ruchome wystarczy zeskanować kod QR widoczny po lewej stronie i zainstalować aplikację Schindler Escalator. Następnie w opcji konfiguracji stwórz model urządzenia w wersji 3D.

Oświetlenie LED



Oświetlenie cokołu, pasy świetlne

Oświetlenie cokołu, punktowe

Oświetlenie płyty grzebieniowej



Oświetlenie cokołu, zielony pas świetlny

Podświetlenie szczelin między stopniami

Zintegrowany wskaźnik kierunku ruchu



Oświetlenie balustrady, kolor: niebieski

Oświetlenie balustrady, kolor: fioletowy

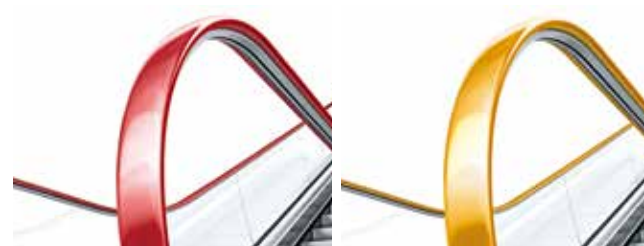
Punktowy wskaźnik kierunku ruchu

Poręcze



Czarne

Zielone



Czerwone

Pomarańczowe



Antybakteryjna poręcz

Poręcz z piktogramami zasad bezpieczeństwa

Cokół



Blacha stalowa, czarna, obniżony współczynnik tarcia



Stal nierdzewna

Uwaga:

Dane techniczne, kombinacje i kolory mogą ulec zmianie. Wszystkie demonstrowane na stronach niniejszego folderu kombinacje służą jedynie celom poglądowym. Prezentowane próbki mogą różnić się od rzeczywistych kolorów i materiałów.

Najwyższa jakość produktów i usług to gwarancja zwrotu długoterminowych inwestycji

Ujednolicony, globalny system produkcji promuje europejską myśl konstruktorską

Schindler posiada na świecie dziewięć zakładów produkujących schody ruchome i ich kluczowe komponenty: stopnie, kratownice i mechanizmy sterujące. Polska i inne rynki europejskie zaopatrywane są przez słowacką fabrykę w Dunajskiej Stredzie. Wszystkie nasze zakłady działają zgodnie z najwyższymi światowymi standardami dotyczącymi montażu i jakości.

Zintegrowany system TQM gwarantuje najwyższą jakość



¹⁾ Specjalny zespół ds. reklamacji, działający przy fabryce, służy pomocą przy analizie reklamacji dotyczących uszkodzonych bądź zaginionych części.

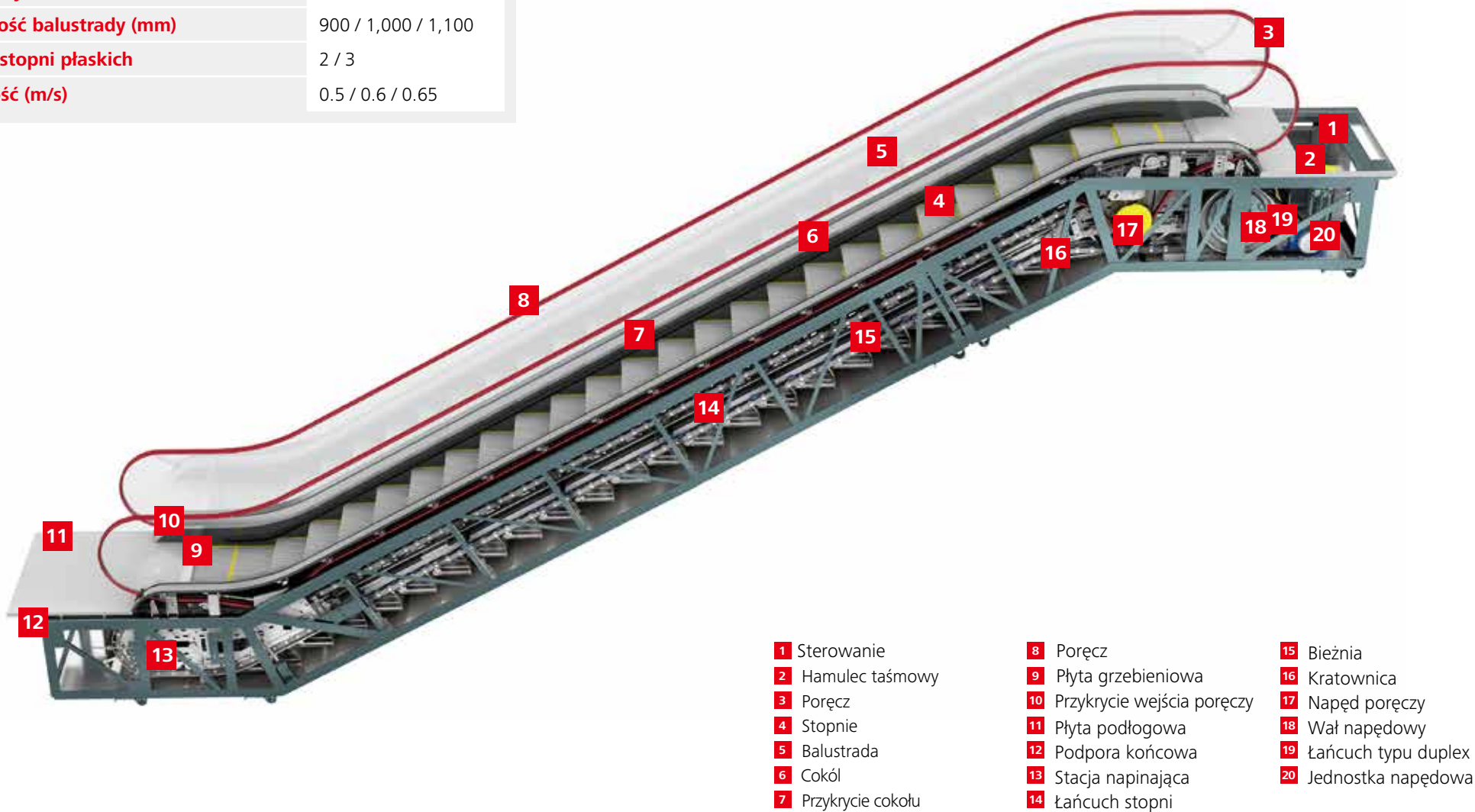
Z myślą o klientach: konserwacja urządzeń

Schindler może się poszczycić nie tylko ustandaryzowaną procedurą konserwacji urządzeń, ale także globalnym systemem dostawy części zamiennych. Twoje schody, serwisowane przy użyciu oryginalnych części zamiennych Schindlera, będą funkcjonować przez długie lata.



Podstawowe informacje ułatwiające planowanie

Nominalna szerokość stopnia (mm)	600 / 800 / 1,000
Kąt nachylenia (stopnie)	30 / 35
Maks. wysokość H (mm)	13
Wysokość balustrady (mm)	900 / 1,000 / 1,100
Liczba stopni płaskich	2 / 3
Prędkość (m/s)	0.5 / 0.6 / 0.65



- 1 Sterowanie
- 2 Hamulec taśmowy
- 3 Poręcz
- 4 Stopnie
- 5 Balustrada
- 6 Cokół
- 7 Przykrycie cokołu
- 8 Poręcz
- 9 Płyta grzebieniowa
- 10 Przykrycie wejścia poręczy
- 11 Płyta podłogowa
- 12 Podpora końcowa
- 13 Stacja napinająca
- 14 Łańcuch stopni
- 15 Bieżnia
- 16 Kratownica
- 17 Napęd poręczy
- 18 Wał napędowy
- 19 Łańcuch typu duplex
- 20 Jednostka napędowa

Schindler 9300

Kąt nachylenia 30° , wysokość podnoszenia do 6 m

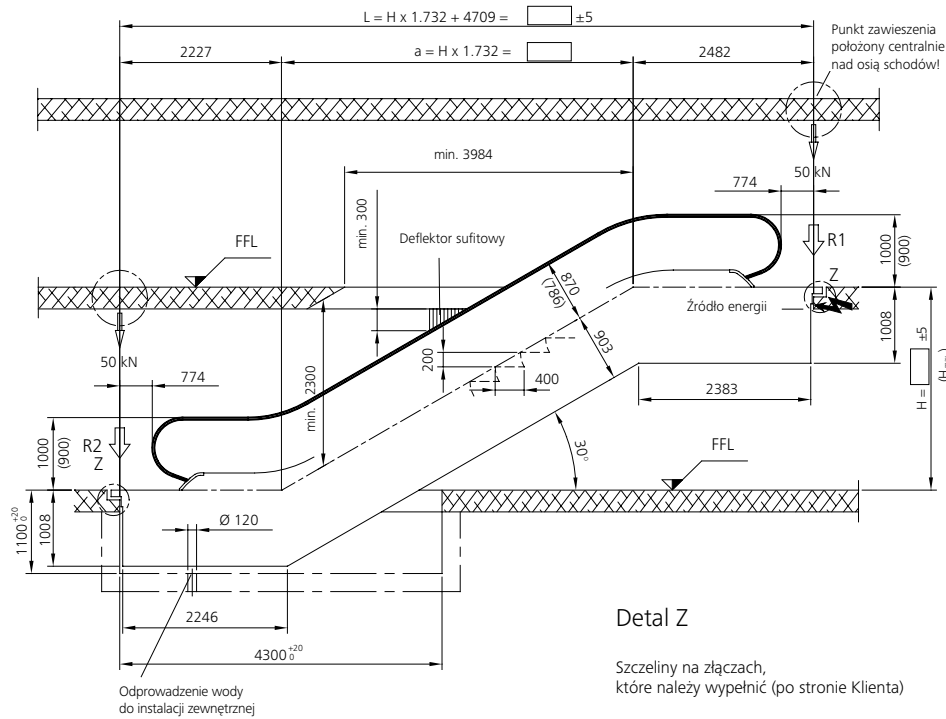
Balustrada:
design E

Wysokość balustrady:
900 / 1,000 / 1,100 mm

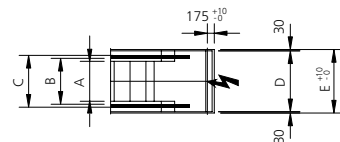
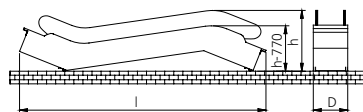
Szerokość stopnia:
600 / 800 / 1,000 mm

Liczba stopni płaskich:
2

Promień przejścia:
górze/dół: 1.0 m / 1.0 m

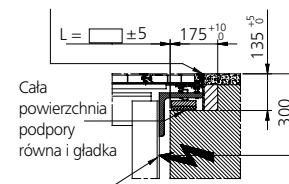


Wymiary transportowe



Detal Z

Szczeliny na złączach, które należy wypełnić (po stronie Klienta)



Doprowadzenie zasilających obwodów elektrycznych poprzez maszynownię górną

Uwaga:

Wszystkie wymiary w milimetrach.
Bądź na bieżąco z przepisami w swoim kraju!
Parametry mogą ulec zmianie.

Szerokość stopnia (mm)	600	800	1,000
A: Szerokość stopnia	600	800	1,000
B: Odległość pomiędzy poręczami	750	950	1,150
C: Odległość pomiędzy środkami poręczy	894	1,094	1,294
D: Szerokość schodów	1,065	1,265	1,465
E: Szerokość posadowienia	1,125	1,325	1,525
H_{max}: Maksymalna wysokość	6,000	6,000	6,000

Szerokość stopnia	Wysokość podnoszenia	Ciężar	Obciążenie podpór		Wymiary transportowe Wys. balustrady 1,000	
			R1	R2	h	l
[mm]	[mm]	[kN]	[kN]	[kN]	[mm]	[mm]
600	3,000	52	44	38	2,790	10,830
	3,500	56	47	41	2,810	11,820
	4,000	59	50	44	2,840	12,810
	4,500	62	53	47	2,850	13,800
	5,000	65	56	50	2,870	14,800
	5,500	69	58	53	2,880	15,790
800	6,000	72	61	56	2,890	16,790
	3,000	55	50	45	2,790	10,830
	3,500	59	54	48	2,810	11,820
	4,000	62	57	52	2,840	12,810
	4,500	66	61	55	2,850	13,800
	5,000	69	64	58	2,870	14,800
1,000	5,500	73	68	62	2,880	15,790
	6,000	76	71	65	2,890	16,790
	3,000	59	57	51	2,790	10,830
	3,500	62	61	55	2,810	11,820
	4,000	66	65	59	2,840	12,810
	4,500	70	69	63	2,850	13,800
5,000	73	73	67	2,870	14,800	
5,500	81	79	73	2,880	15,790	
6,000	85	83	77	2,890	16,790	

Schindler 9300

Kąt nachylenia 35°, wysokość podnoszenia do 6 m

Balustrada:

design E

Wysokość balustrady:

900 / 1,000 / 1,100 mm

Szerokość stopnia:

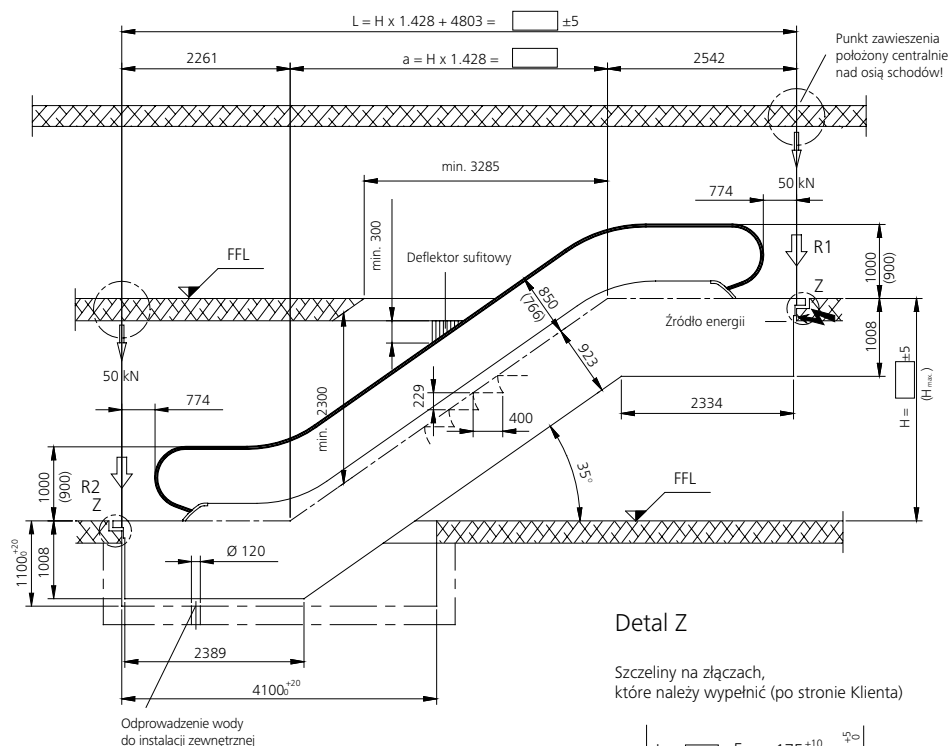
600 / 800 / 1,000 mm

Liczba stopni płaskich:

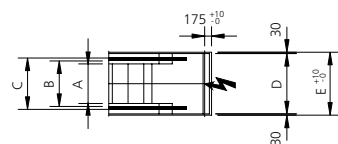
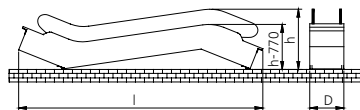
2

Promień przejścia:

górze/dół: 1.0 m / 1.0 m

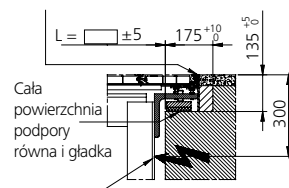


Wymiary transportowe



Detal Z

Szczeliny na złączach, które należy wypełnić (po stronie Klienta)



Doprowadzenie zasilających obwodów elektrycznych poprzez maszynownię górną

Uwaga:

Wszystkie wymiary w milimetrach. Bądź na bieżąco z przepisami w swoim kraju! Parametry mogą ulec zmianie.

Szerokość stopnia (mm)	600	800	1,000
A: Szerokość stopnia	600	800	1,000
B: Odległość pomiędzy poręczami	750	950	1,150
C: Odległość pomiędzy środkami poręczy	894	1,094	1,294
D: Szerokość schodów	1,065	1,265	1,465
E: Szerokość posadowienia	1,125	1,325	1,525
H _{max} : Maksymalna wysokość	6,000	6,000	6,000

Szerokość stopnia [mm]	Wysokość podnoszenia [mm]	Ciężar [kN]	Obciążenie podpór		Wymiary transportowe Wys. balustrady 1,000	
			R1 [kN]	R2 [kN]	h [mm]	l [mm]
600	3,000	49	41	35	2,870	10,070
	3,500	52	44	38	2,910	10,920
	4,000	55	46	40	2,930	11,780
	4,500	58	49	43	2,950	12,640
	5,000	60	51	45	2,970	13,500
	6,000	66	56	50	3,000	15,270
800	3,000	52	47	41	2,870	10,070
	3,500	55	50	44	2,910	10,920
	4,000	58	53	47	2,930	11,780
	4,500	61	56	50	2,950	12,640
	5,000	64	59	53	2,970	13,500
	6,000	70	65	59	3,000	15,270

Schindler 9300

Kąt nachylenia 30°, wysokość podnoszenia do 8,5 m

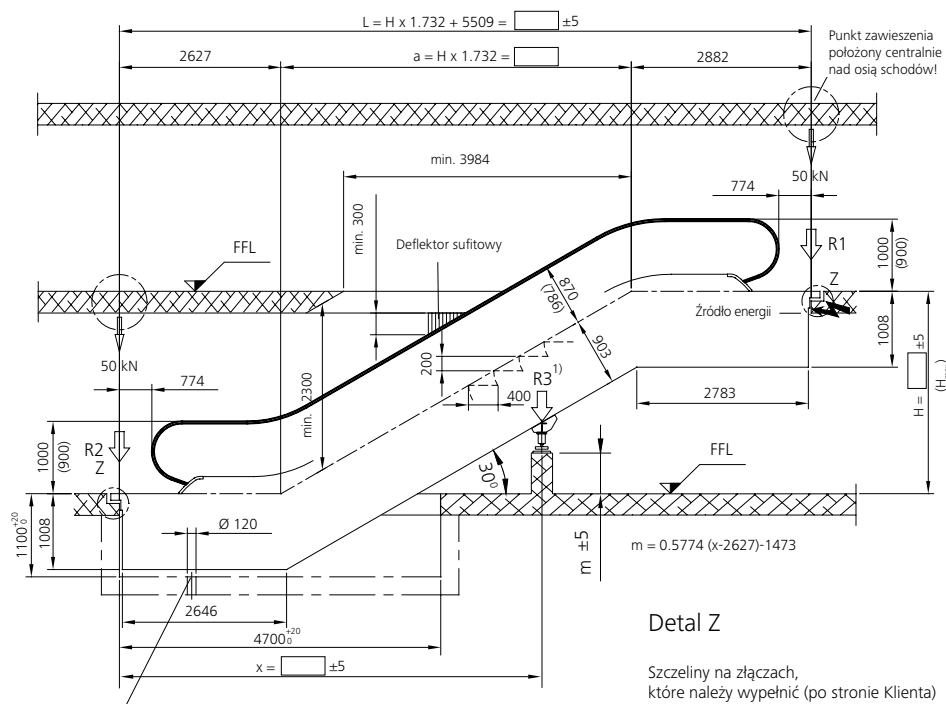
Balustrada:
design E

Wysokość balustrady:
900 / 1,000 / 1,100 mm

Szerokość stopnia:
600 / 800 / 1,000 mm

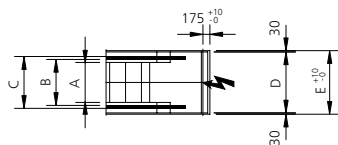
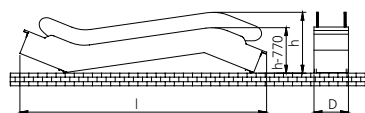
Liczba stopni płaskich:
3

Promień przejścia:
góra/dół: 1.0 m / 1.0 m



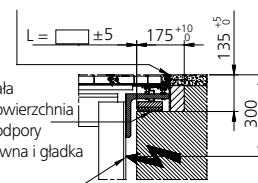
Odprowadzenie wody do instalacji zewnętrznej

Wymiary transportowe



Detal Z

Szczeliny na złączach, które należy wypełnić (po stronie Klienta)



Doprowadzenie zasilających obwodów elektrycznych poprzez maszynownię górną

Uwaga:

Wszystkie wymiary w milimetrach. Bądź na bieżąco z przepisami w swoim kraju! Parametry mogą ulec zmianie.

Szerokość stopnia (mm)	600	800	1,000
A: Szerokość stopnia	600	800	1,000
B: Odległość pomiędzy poręczami	750	950	1,150
C: Odległość pomiędzy środkami poręczy	894	1,094	1,294
D: Szerokość schodów	1,065	1,265	1,465
E: Szerokość posadowienia	1,125	1,325	1,525
H_{max}: Maksymalna wysokość	8,500	8,500	8,500

Szerokość stopnia [mm]	Wysokość podnoszenia [mm]	Ciężar [kN]	Obciążenie podpór			Wymiary transportowe Wys. balustrady 1000	
			R1 [kN]	R2 [kN]	R3 [kN]	h [mm]	l [mm]
600	3,000	52	44	38	-	2,900	11,570
	4,000	59	50	44	-	2,960	13,550
	5,000	65	56	50	-	2 ¹⁾	2 ¹⁾
	6,000	72	61	56	-	2 ¹⁾	2 ¹⁾
	7,000	88	42	34	68	2 ¹⁾	2 ¹⁾
	8,000	94	44	36	76	2 ¹⁾	2 ¹⁾
800	3,000	55	50	45	-	2,850	11,610
	4,000	62	57	52	-	2,910	13,580
	5,000	69	64	58	-	2,950	15,570
	6,000	76	71	65	-	2 ¹⁾	2 ¹⁾
	7,000	93	47	39	82	2 ¹⁾	2 ¹⁾
	8,000	100	49	41	92	2 ¹⁾	2 ¹⁾
8,500	103	50	42	96	2 ¹⁾	2 ¹⁾	

¹⁾ Dla $H > 6$ m, może być konieczna podpora pośrednia. Prosimy skonsultować to z oddziałem firmy Schindler.

²⁾ Dostarczane w conajmniej dwóch częściach

Schindler 9300-15

Kąt nachylenia 30°, wysokość podnoszenia do 13 m

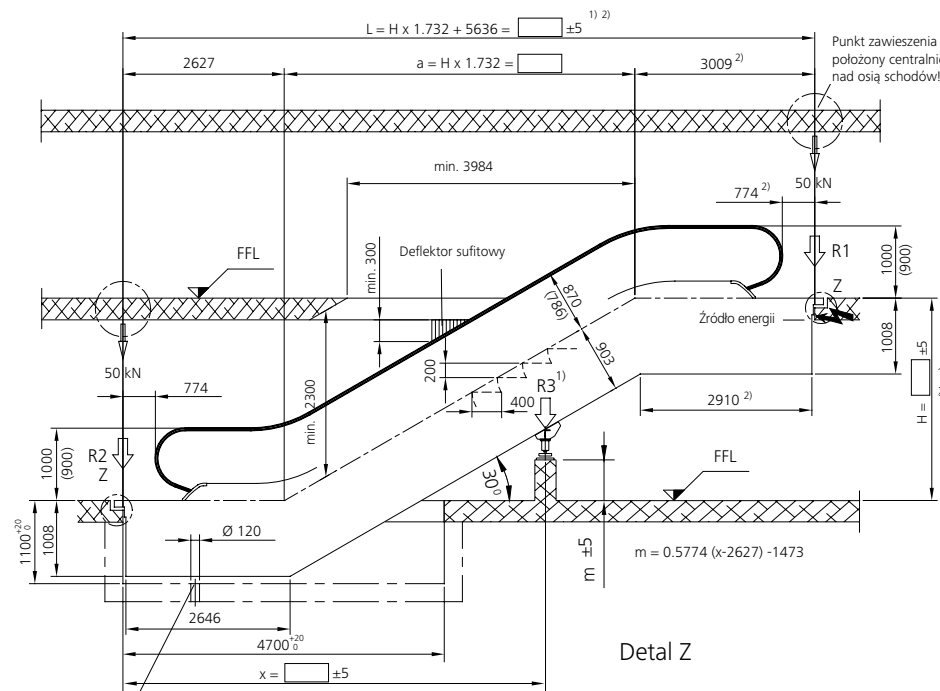
Balustrada:
design E

Wysokość balustrady:
900 / 1,000 / 1,100 mm

Szerokość stopnia:
800 / 1,000 mm

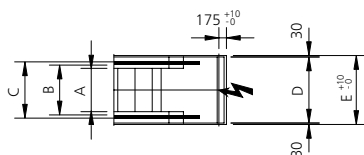
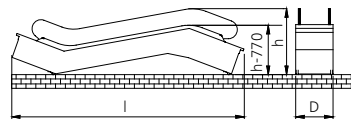
Liczba stopni płaskich:
3

Promień przejścia:
góra/dół: 1.5 m / 1.0 m



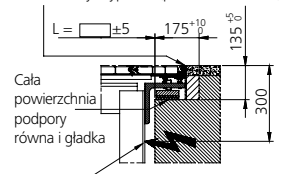
Odprowadzenie wody do instalacji zewnętrznej

Wymiary transportowe



Detal Z

Szczeliny na złączach, które należy wypełnić (po stronie Klienta)



Doprowadzenie zasilających obwodów elektrycznych poprzez maszynownię górną

Uwaga:

Wszystkie wymiary w milimetrach. Bądź na bieżąco z przepisami w swoim kraju! Parametry mogą ulec zmianie.

Szerokość stopnia (mm)	800	1,000
A: Szerokość stopnia	800	1,000
B: Odległość pomiędzy poręczami	950	1,150
C: Odległość pomiędzy środkami poręczy	1,094	1,294
D: Szerokość schodów	1,265	1,465
E: Szerokość posadowienia	1,325	1,525
H_{max}: Maksymalna wysokość	13,000	13,000

Szerokość stopnia	Wysokość podnoszenia	Ciężar	Obciążenie podpór			Wymiary transportowe Wys. balustrady 1,000	
A [mm]	H [mm]	[kN]	R1 [kN]	R2 [kN]	R3 [kN]	h [mm]	l [mm]
800	3,000	62	56	49	-	2,930	
	4,000	69	63	56	-	3,000	
	5,000	76	70	63	-	3,050	
	6,000	85	78	71	-	3,080	
	7,000	93	85	78	88	³⁾	³⁾
	8,000	101	93	85	97	³⁾	³⁾
	9,000	111	103	93	104	³⁾	³⁾
	10,000	119	111	100	114	³⁾	³⁾
	11,000	126	119	107	123	³⁾	³⁾
	12,000	133	126	114	133	³⁾	³⁾
	13,000	147	147	142	142	³⁾	³⁾
	1,000	3,000	66	63	57	-	2,930
4,000		100	49	41	-	3,000	
5,000		103	50	42	-	3,050	
6,000		59	57	51	-	3,080	
7,000		99	59	34	103	³⁾	³⁾
8,000		107	61	38	113	³⁾	³⁾
9,000		118	60	50	121	³⁾	³⁾
10,000		126	63	53	132	³⁾	³⁾
11,000	140	69	60	142	³⁾	³⁾	
12,000	154	78	63	154	³⁾	³⁾	

¹⁾ Dla H > 8.5 m, może być konieczna podpora pośrednia. Prosimy skonsultować to z oddziałem firmy Schindler.

²⁾ Dla H > 8.5 m, należy wydłużyć kratownicę o 417 mm. (?)

³⁾ Dostarczane w conajmniej dwóch częściach

Wiesz, gdzie nas znaleźć. Z przyjemnością będziemy wsparciem.

Schindler Polska Sp. z o.o.
ul. Postępu 12a
02-676 Warszawa
Polska

Infolinia Schindler: 800 800 810
Fax +48 22 843 79 78

schindler.polska@pl.schindler.com
www.schindler.pl

Niniejsza publikacja służy wyłącznie celom informacyjnym. Zastrzegamy sobie prawo do zmiany parametrów technicznych lub wyglądu produktów w każdej chwili. Żadna z informacji zawarta w niniejszej publikacji nie jest gwarancją, wyraźną lub dorozumianą, zgodności produktów z przeznaczeniem, ich przydatości handlowej bądź jakości. Żadna z informacji zamieszczonych w publikacji nie stanowi również oferty sprzedaży prezentowanej w niej produktów oraz usług i na jej podstawie nie może dojść do zawarcia umowy kupna-sprzedaży. Kolory przedstawione w publikacji mogą nieznacznie różnić się od rzeczywistych.